

L'IMMAGINE DELLA POLIZIA MUNICIPALE: LA PERCEZIONE DEI CITTADINI

RICCIONE, 19 SETTEMBRE 2007

COME NASCE E COME SI COLLOCA LA RICERCA...

COMMITTENTE:

REGIONE EMILIA ROMAGNA – SERVIZIO PROMOZIONE E
SVILUPPO DELLE POLITICHE PER LA SICUREZZA E DELLA
POLIZIA LOCALE

RESPONSABILI DELLA RICERCA DOXA:

PAOLA CANIGLIA (DIRETTORE RICERCHE QUANTITATIVE)
CLARA SALMERI (DIRETTORE RICERCHE QUALITATIVE)

PERIODO DI REALIZZAZIONE:

OTTOBRE 2006 - GIUGNO 2007

LA RICERCA SI COLLOCA IN UN PIÙ AMPIO PROGETTO DI
**COMUNICAZIONE SUL RUOLO DELLA POLIZIA MUNICIPALE
IN EMILIA ROMAGNA**

COSA EVIDENZIA LA RICERCA...

1. IL RUOLO DELLA PM, COME TUTTI I RUOLI, CONTIENE UNA DUPLICITA' DI ELEMENTI:
 - ❑ SERVIZIO (ELEMENTO POSITIVO)
 - ❑ SANZIONE (ELEMENTO NEGATIVO)
2. LA QUALITA' DEL RAPPORTO VALORIZZA L'ELEMENTO "SERVIZIO" E FA PASSARE DA "NEGATIVO" IN "GIUSTO" L'ELEMENTO "SANZIONE"
3. IL RAPPORTO CON IL CITTADINO E' CARATTERIZZATO DA:
 - ❑ VICINANZA SUL TERRITORIO
 - ❑ PRONTEZZA DI INTERVENTO
 - ❑ ATTITUDINE ALLA PREVENZIONE
 - ❑ ATTENZIONE ALLA PROFESSIONALITA'

I CONTENUTI DELLA PRESENTAZIONE...

1. AFFRESCO: PERCEZIONE DELLA POLIZIA MUNICIPALE (IN ITALIA)

- 1.1 Cosa preoccupa di più il cittadino nella vita urbana
- 1.2 La credibilità verso i differenti corpi istituzionali
- 1.3 La soddisfazione verso l'operato della Polizia Municipale
- 1.4 Polizia Municipale o Vigili Urbani?

2. "FOCUS" SUL DNA DELLA POLIZIA MUNICIPALE (IN EMILIA ROMAGNA)

- 2.1 Il ruolo della Polizia Municipale
- 2.2 Il DNA della Polizia Municipale

3. RIEPILOGANDO...

- 3.1 Cosa vorrebbero i cittadini dell'Emilia Romagna dalla PM

1. AFFRESCO: PERCEZIONE DELLA POLIZIA MUNICIPALE

- 1.1 Cosa preoccupa di più il cittadino nella vita urbana?*
- 1.2 Qual è la credibilità verso i differenti corpi istituzionali?*
- 1.3 Qual è la soddisfazione verso la Polizia Municipale?*

1.1 COSA PREOCCUPA DI PIÙ NELLA VITA URBANA

% DI CITAZIONI DATE DAGLI ITALIANI

IL TRAFFICO

29%

LA SICUREZZA

26%

LA DISOCCUPAZIONE

17%

L'INQUINAMENTO

15%

1.2 LA CREDIBILITÀ VERSO...

QUANTI ITALIANI HANNO FIDUCIA IN...



Vigili del Fuoco

89%



Carabinieri

80%



Polizia di Stato

74%



Guardia di Finanza

66%



Polizia Municipale

54%

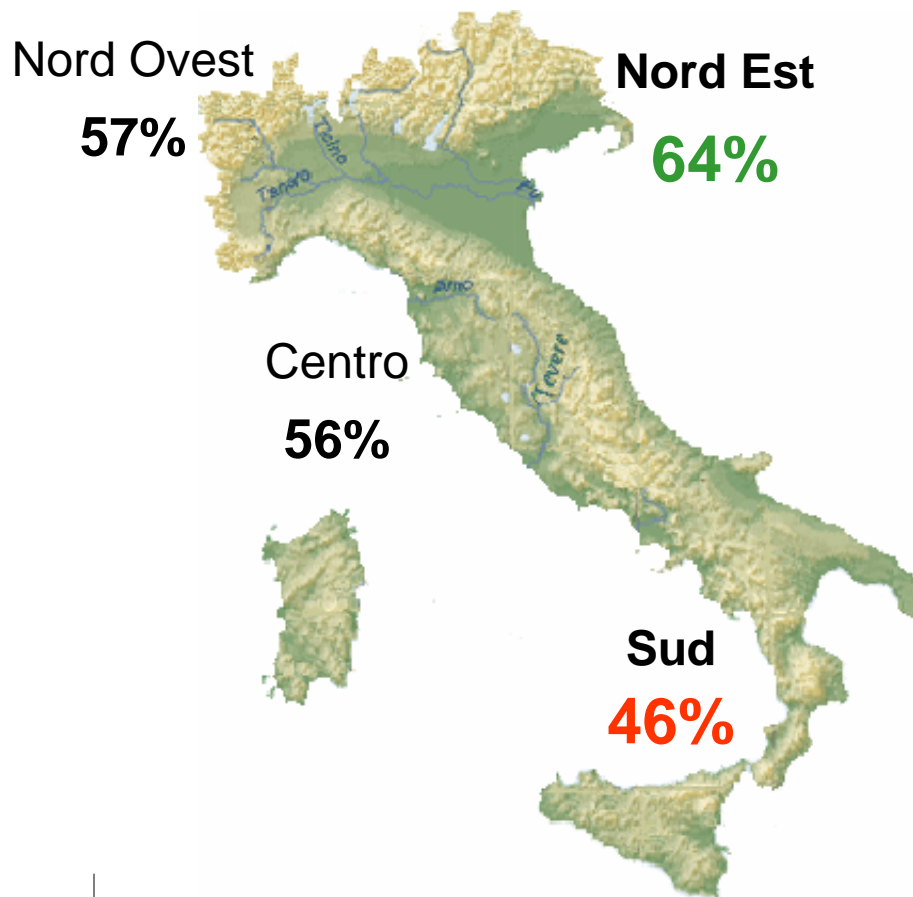
Media nazionale

1.2 LA CREDIBILITÀ VERSO...

Polizia Municipale

54%

Media nazionale



1.2 LA CREDIBILITÀ VERSO...

QUANTI ITALIANI HANNO FIDUCIA IN...

Comune

46%

Comune

46%

Provincia

41%

Regione

43%

Nord Ovest

57%

Nord Est

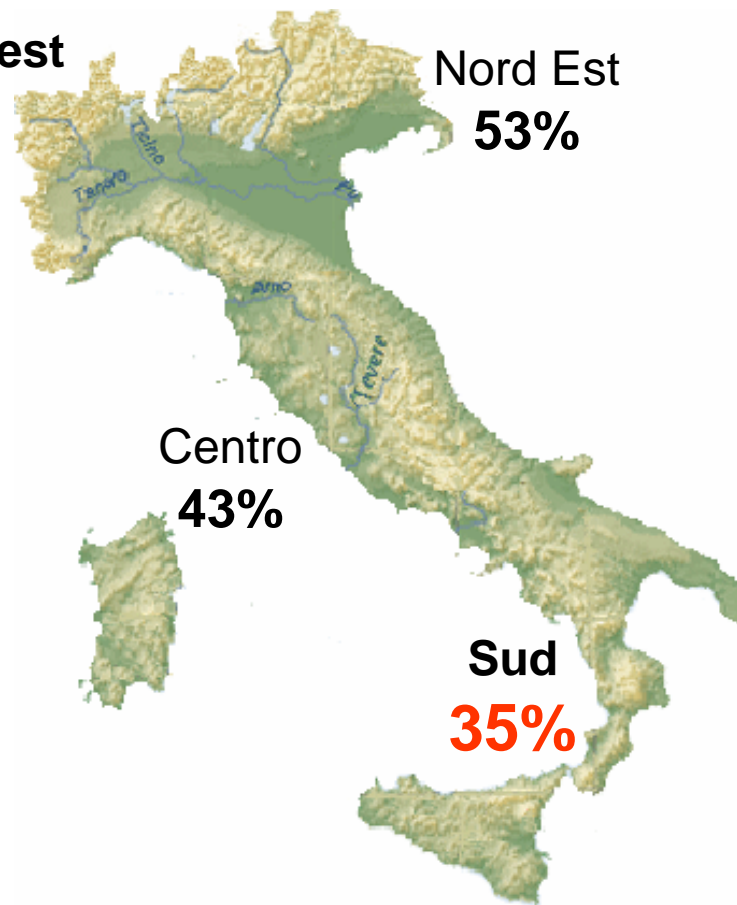
53%

Centro

43%

Sud

35%



1.3 LA SODDISFAZIONE DEI CITTADINI VERSO LA POLIZIA MUNICIPALE

*QUANTI ITALIANI SONO SODDISFATTI
DELL'OPERATO DELLA POLIZIA MUNICIPALE...*

NORD EST

52%

ITALIA

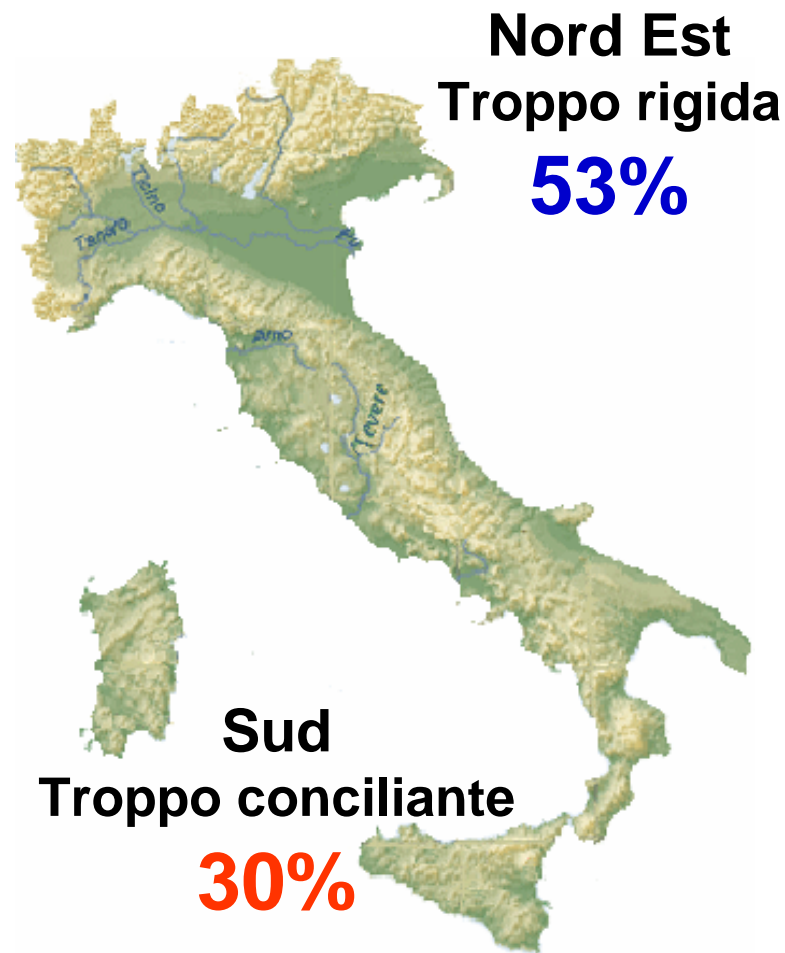
44%

SUD

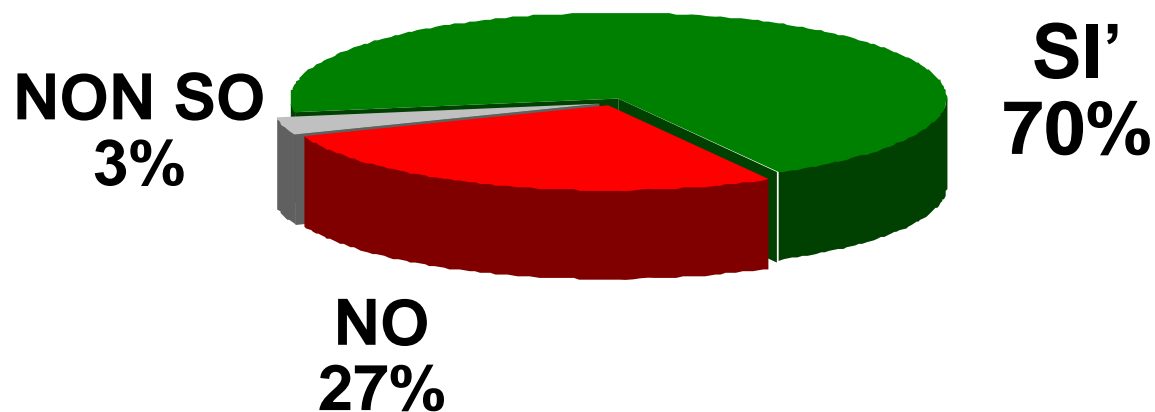
36%

1.3 LA SODDISFAZIONE DEI CITTADINI VERSO LA POLIZIA MUNICIPALE

LA POLIZIA MUNICIPALE CON I CITTADINI È...



1.4 POLIZIA MUNICIPALE E VIGILI URBANI SONO LA STESSA COSA?



2. “FOCUS” SUL DNA DELLA POLIZIA MUNICIPALE (IN EMILIA ROMAGNA)

2.1 Il ruolo della Polizia Municipale

2.2 Il DNA della Polizia Municipale

2.1 IL RUOLO DELLA POLIZIA MUNICIPALE

C'È SOVRAPPOSIZIONE CON GLI ALTRI CORPI (PS, CC)

MA...

LA PM INTERVIENE IN MODO DIVERSO

PM

PS e CC

Presenza prima del reato

Intervento durante il reato

(figura **dall'interno**
del tessuto sociale)

(figura **dall'esterno**
del tessuto sociale)

LA PERCEZIONE DI SOVRAPPOSIZIONE
È **MITIGATA** DALLA DIFFERENZA DI RUOLO

2.1 IL RUOLO DELLA POLIZIA MUNICIPALE

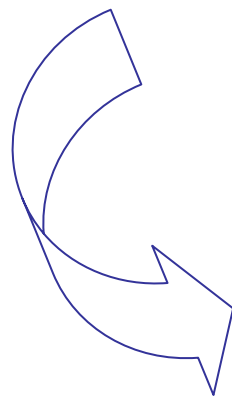
LA POLIZIA MUNICIPALE E' PERCEPITA COME...

- ❑ CORPO PREPARATO/FORMATO
- ❑ FORTE PRESENZA DI DONNE
- ❑ LIVELLO TECNOLOGICO "INTERMEDIO"

UN CORPO NON TOCCATO DALLA CORRUZIONE

2.1 IL RUOLO DELLA POLIZIA MUNICIPALE

LE AREE DI ATTIVITÀ DELLA PM SI SONO AMPLIATE...

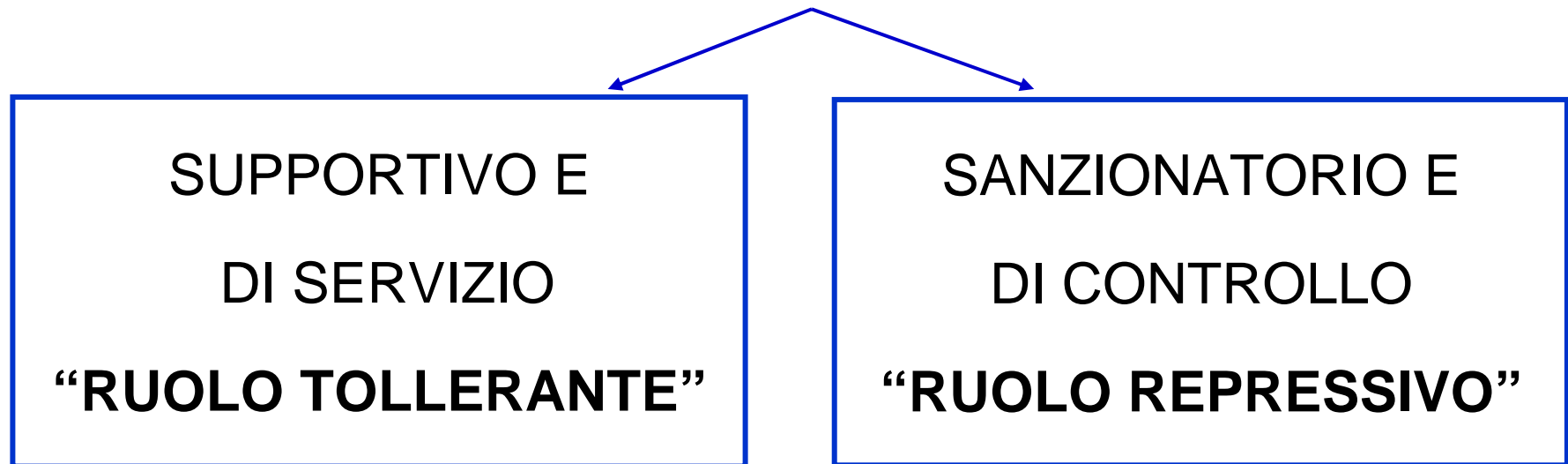


il tessuto sociale
è sempre **più complesso**:

- Immigrazione
- Abusivismo edilizio, commerciale
- Litigiosità/integrazione culturale
- ...

2.1 IL RUOLO DELLA POLIZIA MUNICIPALE

OGNI RUOLO È “DISSONANTE”



MA...

**IL LIVELLO DI DISSONANZA
DIMINUISCE CON LA FREQUENTAZIONE**

2.2 IL DNA DELLA POLIZIA MUNICIPALE IN E.R.

I VIGILI...

Sono radicati nel territorio:

⇒ quantitativamente più presenti

Assicurano il primo intervento:

⇒ si pensa di contattarli se non c'è reato grave

Gli "occhi
della città"

2.2 IL DNA DELLA POLIZIA MUNICIPALE IN E.R.

I VIGILI...

Ricoprono un ruolo sanzionatorio,

MA...

Non sono percepiti come un **“corpo armato”**,
“Hanno la pistola, forse non la sanno neanche usare”
(giovane, BO)

Angeli custodi
della città:
“gli sceriffi buoni”

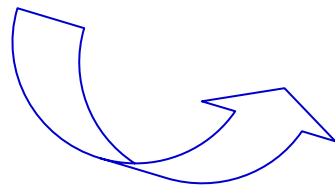
2.2 IL DNA DELLA POLIZIA MUNICIPALE IN E.R.

I VIGILI...

Sanno coniugare il doppio ruolo di tolleranza e sanzione quando...

...intervengono nella tutela

- dei soggetti deboli,
- del lavoro nero,
- dell'abusivismo edilizio,
- dell'inquinamento



soprattutto un ruolo di prevenzione,
ma anche operativo,
→ può essere direttamente repressivo

**I garanti della
convivenza civile**

2.2 IL DNA DELLA POLIZIA MUNICIPALE IN E.R.

I VIGILI...

- Gestiscono attività coerenti con l'amministrazione (controllo residenza...)
- Sono la rappresentanza dell'amministrazione durante eventi/manifestazioni:
“il braccio operativo del Comune”

**“il Comune
sulla strada”**

3. RIEPILOGANDO...

OGNI RUOLO E' "DISSONANTE"...

CI SI STUPISCE E INQUIETA QUANDO...

E' carente il
"RUOLO TOLLERANTE"

E' prevalente il
"RUOLO REPRESSIVO"

SI E' PIU' SODDISFATTI QUANDO...

IL RAPPORTO E':

+ EDUCATIVO/PREVENTIVO

+ PRESENTE SUL TERRITORIO

3.1 COSA VORREBBERO I CITTADINI DALLA POLIZIA MUNICIPALE

Una **funzione educativa** sulla VIABILITA':

- il visibilità dell'autovelox

accettabile se la
localizzazione è
dichiarata

- il **controllo preventivo**

finalizzato alla sicurezza

- la **relazione interpersonale**,
non affidata alla tecnologia

3.2 COSA VORREBBERO I CITTADINI DALLA POLIZIA MUNICIPALE

Una **funzione preventiva** sul CONTROLLO DEL TERRITORIO:

- ❑ sui micro comportamenti devianti
- ❑ sul degrado urbano

*Il “vigile di quartiere”
che si muove a piedi,
conosce i negozianti*

3.3 COSA VORREBBERO I CITTADINI DELL'EMILIA ROMAGNA DALLA PM



**Il vigile che si prende il tempo
di spiegare, che mantiene un
atteggiamento autorevole e
amichevole**

*“Sembrano più abituati a
rapportarsi con le persone...
meno altezzosi di Polizia e CC”
(giovane, BO)*



**Il vigile puro e duro che
applica automaticamente
e in modo autoritario le
regole**

*“Fanno i gradassi
perché
hanno la divisa”
(giovane, Sassuolo)*

Grazie per l'attenzione

paola.caniglia@doxa.it

[*clara.salmeri@doxa.it*](mailto:clara.salmeri@doxa.it)

***Per ulteriori informazioni contattare il servizio
regionale "Promozione e sviluppo delle politiche per la
sicurezza e della polizia locale"***

[*cittasicure@regione.emilia-romagna.it*](mailto:cittasicure@regione.emilia-romagna.it)